



HAWK'S NEST AT...

# THE SHEPHERDS

a PRESBYTERIAN SENIOR LIVING community

*Vida de Apartamento Asequible  
Para Personas Mayores de 62 Años*



**Hawk's Nest en The Shepherds ofrece apartamentos de una habitación con todas las comodidades de un complejo completamente moderno y administrado profesionalmente, disponible para personas de 62 años o más.**

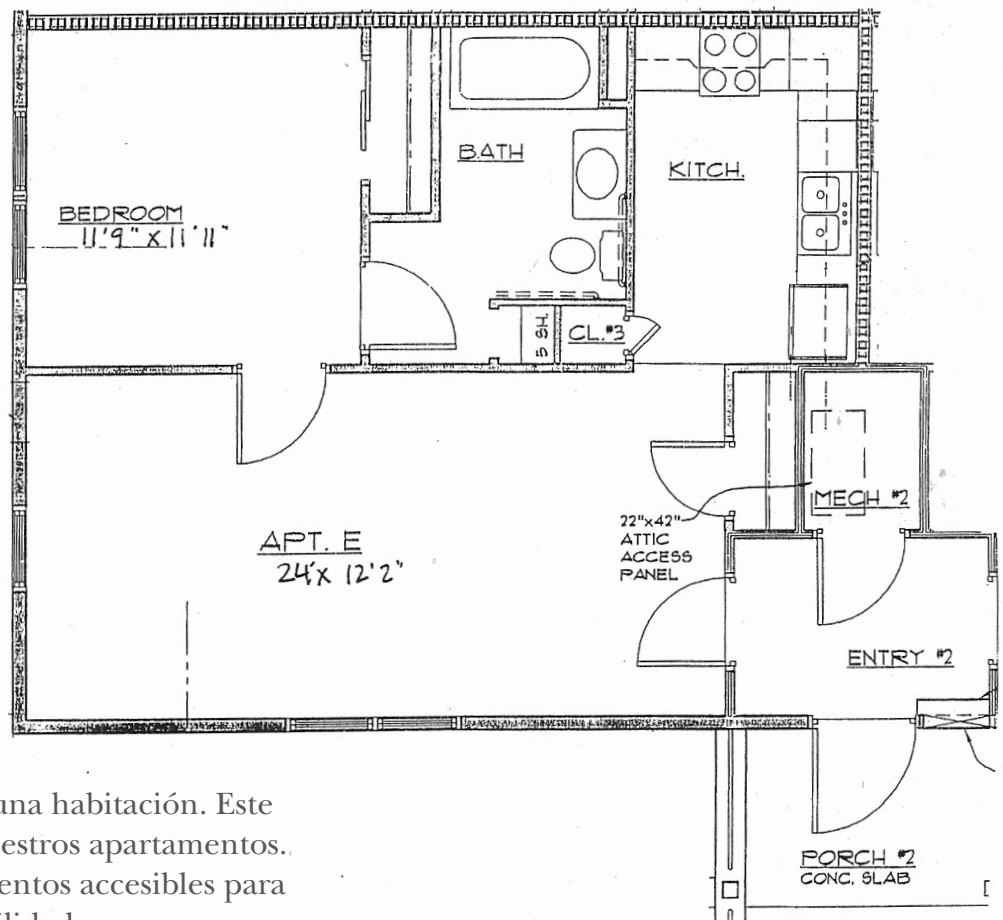
# Descubre Hawk's Nest en The Shepherd's

## Cada apartamento de bajo consumo incluye:

- Cocina bien equipada
- Calefacción controlada individualmente y aire acondicionado central
- Detectores de humo
- Se proporcionan minipersianas
- Precableado para teléfono y televisión por cable

## Las características adicionales incluyen:

- Planos de piso muy amplios
- Lavandería y servicio de lavandería en las instalaciones conexión en cada apartamento
- Mascota amigable
- Libre de tabaco y humo comunidad



Ofrecemos planos de planta de una habitación. Este es un diseño de muestra para nuestros apartamentos. También contamos con apartamentos accesibles para personas con problemas de movilidad.

# Preguntas Frecuentes

- **¿Dónde está la comunidad?**

Hawk's Nest en The Shepherds es un complejo de apartamentos asequible reservado únicamente para personas de 62 años o más, ubicado en Barrett Township, condado de Monroe, PA. Comúnmente conocidas como las montañas de Pocono, la propiedad está cerca del casino Mount Airy, la zona de esquí de Camelback Mountain y el parque estatal Promised Land. Nuestro complejo está a solo minutos de una farmacia, biblioteca, centro comunitario y supermercado local. Para obtener información, llame al 570-595-3013, TTY #711.

- **¿Cómo se determina la elegibilidad para el alquiler y los ingresos?**

Se han establecido límites de alquiler e ingresos según las pautas del programa federal en función del tamaño del hogar. Los límites de ingresos calificados y las rentas se ajustan anualmente. Se aceptan vales de elección de vivienda y VASH.

Tenga en cuenta: los apartamentos dentro de la comunidad tienen diferentes límites de ingresos. La elegibilidad por ingresos de un solicitante debe determinarse en relación con un apartamento disponible. Si un solicitante no cumple con los requisitos de ingresos para un apartamento disponible en particular, puede conservar su lugar actual en la lista de espera siempre que el ingreso de su hogar no sea menor que el mínimo o mayor que el límite máximo de ingresos para la comunidad.

- **¿Cuánto es el depósito de seguridad y la tarifa de solicitud?**

El depósito de seguridad equivale a un mes de alquiler. Hay una pequeña tarifa de solicitud no reembolsable por solicitante.

- **¿Están incluidos los servicios públicos en el alquiler?**

¡SÍ! El alquiler incluye calefacción y aire acondicionado eléctricos, eliminación de desechos, servicio de agua y alcantarillado, mantenimiento del césped y remoción de nieve.

- **¿Puedo tener una mascota?**

Se permiten algunas mascotas, incluidos perros y gatos. Se aplicará un depósito por mascota adicional y una tarifa mensual. Las mascotas deben estar debidamente autorizadas e inmunizadas y mantenerse en el interior a menos que estén atadas y acompañadas por su dueño. Por favor llame si necesita más información.

- **¿Qué pasa con las instalaciones de lavandería?**

Cada apartamento tiene una conexión para lavandería ubicada en un armario de servicios públicos que se adapta a una unidad apilable.

# Preguntas Frecuentes

- ***¿Hay servicios o actividades?***

Hay un centro para personas mayores cercano con un programa completo de oportunidades de actividades. Los residentes también se reúnen en la sala comunitaria de Shepherds para fiestas y otras actividades.

- ***¿Cómo será vivir en Hawk's Nest I & II en The Shepherd's?***

Hawks Nest I y II son dos estructuras de dos niveles que ofrecen seis apartamentos de una habitación en cada edificio. Todas las unidades son de un nivel sin escaleras y ofrecen vistas al bosque.

- ***¿Hay servicio de televisión por cable e Internet disponible?***

Sí, a cargo del residente. Nuestro proveedor local de cable/Internet es Blue Ridge.

- ***¿Hay servicio de comidas?***

Si bien la comunidad no ofrece ningún servicio de comidas, los residentes también pueden aprovechar el programa de almuerzos que se brinda en un centro comunitario local.

- ***¿Qué tal el transporte?***

Hay servicios de transporte económicos disponibles para los residentes del Pocono Pony del condado de Monroe. Hay una variedad de tiendas, restaurantes y actividades a poca distancia.

- ***¿Hay almacenamiento?***

No hay almacenamiento adicional disponible fuera de la unidad.

- ***¡Suena genial! ¿Cómo me inscribo?***

Llámenos al 570-595-3013, TTY #711 y con gusto le enviaremos una solicitud por correo o le indicaremos a dónde acudir para obtener un servicio más rápido.

Si habla inglés limitado y necesita un intérprete, comuníquese con la oficina de administración y se le proporcionará uno sin cargo.

Si usted o un miembro de su hogar tiene una discapacidad y requiere una adaptación razonable, puede solicitarla en cualquier momento durante el proceso de solicitud.

## *Nuestra Misión*

Guiada por la vida y las enseñanzas de Jesús, la misión de Presbyterian Senior Living es proporcionar comunidades y servicios compasivos, vibrantes y de apoyo para promover integridad de cuerpo, mente y espíritu.

## **Acerca de Presbyterian Senior Living**

Fundada en 1927 y con sede en Dillsburg, PA, Presbyterian Senior Living es uno de los proveedores sin fines de lucro más grandes de atención para personas mayores del país, con 30 ubicaciones en Pennsylvania, Ohio, Maryland y Delaware. Presbyterian Senior Living cumple su propósito y misión caritativos al proporcionar una gama completa de atención médica, vivienda y otros servicios comunitarios relacionados de alta calidad dirigidos principalmente a personas de 55 años o más. Puede encontrar más información sobre Presbyterian Senior Living en el sitio web [www.presbyterianseniorliving.org](http://www.presbyterianseniorliving.org).



HAWK'S NEST AT...

**THE SHEPHERDS**

a PRESBYTERIAN SENIOR LIVING community

827 Wisteria Commons • Cresco, PA 18326

570-595-3013 • TTY #711 • [www.hawksnestapartment.org](http://www.hawksnestapartment.org)

Es nuestra política admitir residentes sin distinción de raza, color, religión, sexo, discapacidad u origen nacional y cualquier otra protección de vivienda justa federal, estatal o local. Nota: La vivienda para personas mayores está exenta de las prohibiciones contra la edad o el estado familiar.



# Hoja de Tarifas de Hawk's Nest en The Shepherd's

## Complejo de Alquiler Para Mayores de 62 Años

Las tarifas están sujetas a cambios.

Tamaño de Habitación	Limite de Ingreso Máximo	Ingreso Mínimo	Ingreso Máximo (1 Persona)	Ingreso Máximo (2 Personas)	Precio del Alquiler Mensual
1	Low HOME	\$21,360	\$34,900	\$39,850	\$890
1	Hlgh HOME	\$23,280	\$41,880	\$47,820	\$970

*Algunos apartamentos son accesibles para personas con movilidad reducida.*

### El Alquiler Incluye:

Agua, alcantarillado, recolección de basura, calefacción y aire acondicionado

1. Para ser elegible para un apartamento con características especiales, debe requerir las características del apartamento.
2. Este complejo de apartamentos participa en el programa federal de crédito fiscal para viviendas de bajos ingresos y reclama créditos fiscales a cambio de alquilar algunos o todos los apartamentos a inquilinos de bajos ingresos a un alquiler restringido basado en el ingreso medio del área, una medida utilizada para determinar la asequibilidad de la vivienda. Los límites de ingresos están disponibles para hogares más grandes a pedido. Esta comunidad no da números de lista de espera porque los solicitantes pueden calificar para varias unidades reservadas según sus ingresos. Cuando un apartamento está disponible, los solicitantes son seleccionados por orden de fecha y hora de su solicitud de lista de espera para determinar si están interesados en el apartamento disponible en el alquiler designado. Los solicitantes que califiquen para reservas de ingresos múltiples pueden especificar que solo quieren ser contactados para la reserva más baja para la que calificarían. Nota: "Unidad reservada" es el porcentaje de donde se ubican sus ingresos en relación con el ingreso medio del área para el condado donde se encuentra esta comunidad; no significa que pagará el 50% de sus ingresos por la vivienda.
3. Los ingresos mínimos se determinan para garantizar que los residentes no paguen más del 50% de sus ingresos para gastos de vivienda. No existe un requisito de ingresos mínimos para los titulares de vales de asistencia para el alquiler de Housing Choice o VASH.

Contacte a la comunidad par asistencia linguistica.

