



PRESBYTERIAN  
**SENIOR LIVING**  
LongCrest Apartments

*Vida de Apartamento Asequible  
Para Personas Mayores de 62 Años*



LongCrest ofrece 52 apartamentos para personas mayores de 62 años. Estos espaciosos apartamentos ofrecen entre 673 y 890 pies cuadrados de espacio habitable bien diseñado con fácil acceso a todo lo que el área tiene para ofrecer.

**LANCASTER, PA**

# Descubre LongCrest

## Cada apartamento de bajo consumo incluye:

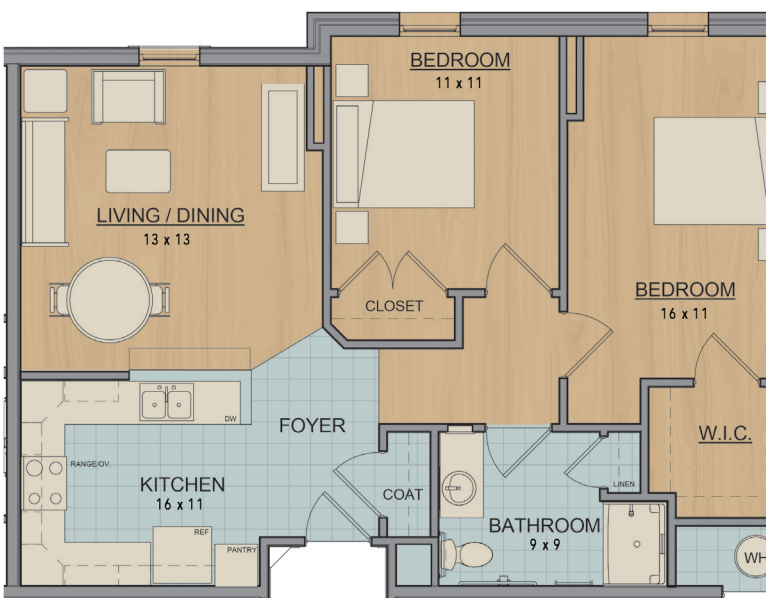
- Cocina bien equipada
- Calefacción con control individual y aire acondicionado central
- Armarios espaciosos
- Cables de emergencia
- Precableado para teléfono y TV por cable
- Duchas a ras de suelo en todos los apartamentos

## Las características adicionales incluyen:

- Coordinación de servicios para residentes
- Mantenimiento de apartamentos interiores y exteriores
- Comunidad libre de tabaco y humo
- Se aceptan mascotas
- Amplio estacionamiento gratuito
- Instalaciones de lavandería en el lugar con lavadoras y secadoras de carga frontal
- Almacenamiento adicional
- Gran salón comunitario con cocina, gimnasio, sala de lectura, dos bibliotecas, centro de aprendizaje y mucho espacio hermoso porche y solárium



Una Habitación



Dos Habitación

Ofrecemos planos de planta de una y dos habitaciones. Estos son diseños de muestra para nuestros apartamentos. También tenemos apartamentos accesibles para personas con movilidad y/o problemas de audición/visión.



# Preguntas Frecuentes

- ***¿Dónde está la comunidad?***

LongCrest es una comunidad de viviendas asequibles para personas de 62 años o más, ubicada en la ciudad de Lancaster. La dirección de la oficina de administración es 924 West Walnut Street, Lancaster, PA 17603. Nuestro número de teléfono es 717-358-9600, TTY # 711.

- ***¿Existen pautas de ingresos para vivir en LongCrest?***

Se han establecido límites de alquiler e ingresos según las pautas del programa federal en función del tamaño del hogar. Los límites de ingresos calificados y las rentas se ajustan anualmente. Se aceptan vales de elección de vivienda y VASH.

Tenga en cuenta: los apartamentos dentro de la comunidad tienen diferentes límites de ingresos. La elegibilidad por ingresos de un solicitante debe determinarse en relación con un apartamento disponible. Si un solicitante no cumple con los requisitos de ingresos para un apartamento disponible en particular, puede conservar su lugar actual en la lista de espera siempre que el ingreso de su hogar no sea menor que el mínimo o mayor que el límite máximo de ingresos para la comunidad.

- ***¿Cuánto es el depósito de seguridad y la tarifa de solicitud?***

El depósito de seguridad equivale al alquiler de un mes. Hay una pequeña tarifa de solicitud no reembolsable por solicitante.

- ***¿Están incluidos los servicios públicos en el alquiler?***

¡SÍ! El alquiler incluye agua, alcantarillado, recolección de residuos y todos los servicios eléctricos, incluidos calefacción y aire acondicionado. Puede consolarse con el hecho de que sabrá cuáles serán sus gastos de manutención cada mes.

- ***¿Hay suficiente espacio de almacenamiento?***

Cada apartamento tiene un amplio espacio de guardarropas. Los casilleros de almacenamiento están disponibles para necesidades de almacenamiento adicionales.

- ***¿Se proporcionan cortinas para las ventanas?***

Se proporcionan mini persianas en cada ventana. Los residentes pueden instalar sus propios tratamientos de ventana.

- ***¿Hay algún servicio o actividad?***

Nuestro Coordinador de Servicios para Residentes ayudará a los residentes a conocer los recursos y servicios que pueden estar disponibles para aquellos que son elegibles. El Coordinador de Servicios para Residentes también ayudará a los residentes con la planificación e implementación de actividades. Los ejemplos de actividades incluyen cenas compartidas mensuales, noches de películas o juegos, bingo, noches de música, oradores y recursos, fiestas temáticas durante las festividades y programas de salud y bienestar.

- ***¡Suena genial! ¿Cómo me inscribo?***

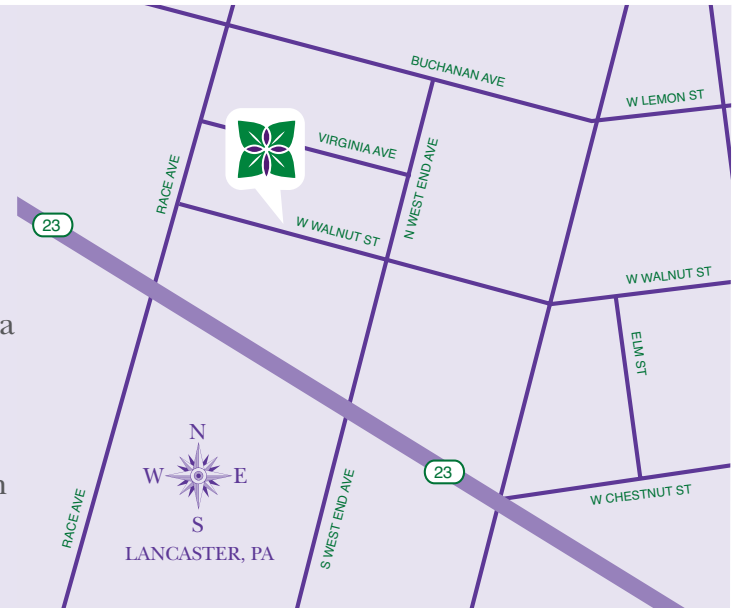
Llámenos al 717-358-9600 o TTY #711 y estaremos encantados de enviarle una solicitud por correo electrónico o por correo o decirle dónde puede recoger una para evitar tener que esperar para recibirla por correo. Si habla inglés limitado y necesita un intérprete, comuníquese con la oficina de administración y se le proporcionará uno sin cargo. Si usted o un miembro de su hogar tiene una discapacidad y requiere una adaptación razonable, puede solicitarla en cualquier momento durante el proceso de solicitud.

## Our Mission

Guiada por la vida y las enseñanzas de Jesús, la misión of Presbyterian Senior Living es proporcionar comunidades y servicios compasivos, vibrantes y de apoyo para promover integridad de cuerpo, mente y espíritu.

### Acerca de Presbyterian Senior Living

Fundada en 1927 y con sede en Dillsburg, PA, Presbyterian Senior Living es uno de los proveedores sin fines de lucro de atención para personas mayores más grandes del país, con 30 ubicaciones en Pennsylvania, Ohio, Maryland y Delaware. Presbyterian Senior Living cumple su propósito y misión caritativos al proporcionar una gama completa de atención médica, vivienda y otros servicios comunitarios relacionados de alta calidad dirigidos principalmente a personas de 55 años o más. Puede encontrar más información sobre Presbyterian Senior Living en línea en [www.presbyterianseniorliving.org](http://www.presbyterianseniorliving.org).



### Preservando el Pasado, Construyendo un Futuro Prometedor

El Long Home original fue construido en 1905 para cumplir con el legado de la herencia del juez Long de servir a personas mayores con ingresos limitados del área de Lancaster.

Es nuestra política admitir residentes sin distinción de raza, color, religión, sexo, discapacidad u origen nacional y cualquier otra protección de vivienda justa federal, estatal o local. Nota: Las viviendas para personas mayores están exentas de las prohibiciones contra la edad o el estado familiar.



# Hojas de Tarifa de LongCrest

## Comunidad de Alquiler Para Mayores de 62 Años

Las tarifas están sujetas a cambios.

### Las Tasas de Alquiler

Tamaño de Habitación	Unidad Apartada	Ingreso Mínimo	Ingreso Máximo (1 person)	Ingreso Máximo (2 ppl)	Alquiler Mensual
1	20%	\$9,432	\$14,700	\$16,800	\$393
1	50%	\$22,800	\$36,750	\$42,000	\$950
1	60%	\$27,360	\$44,100	\$50,400	\$1,140
2**	20%	\$11,328	\$14,700	\$16,800	\$472
2	50%	\$27,360	\$36,750	\$42,000	\$1,140
2	60%	\$32,760	\$44,100	\$50,400	\$1,365

\*\*El residente DEBE requerir movilidad o características accesibles para la vista/audición del apartamento.

### El Alquiler Incluye:

Electricidad, agua, alcantarillado y remoción basura

Los ingresos mínimos se determinan para garantizar que los residentes no paguen más del 50% de sus ingresos para gastos de vivienda. No existe un requisito de ingresos mínimos para los titulares de vales de asistencia para el alquiler de Housing Choice o VASH.

Este complejo de apartamentos participa en el programa federal de crédito fiscal para viviendas de bajos ingresos y reclama créditos fiscales a cambio de alquilar algunos o todos los apartamentos a inquilinos de bajos ingresos a un alquiler restringido basado en el ingreso medio del área, una medida utilizada para determinar la asequibilidad de la vivienda. Los límites de ingresos están disponibles para hogares más grandes a pedido. Esta comunidad no proporciona números de lista de espera porque los solicitantes pueden calificar para varias unidades reservadas según sus ingresos. Cuando un apartamento está disponible, los solicitantes son seleccionados por orden de fecha y hora de su solicitud de lista de espera para determinar si están interesados en el apartamento disponible en el alquiler designado. Los solicitantes que califican para reservas de ingresos múltiples pueden especificar que solo quieren ser contactados para la reserva más baja para la que calificarían. Nota: "Unidad reservada" es el porcentaje de donde se ubican sus ingresos en relación con el ingreso medio del área para el condado donde se encuentra esta comunidad; no significa que pagará el 50% de sus ingresos por la vivienda. Las tarifas están sujetas a cambios.



**717-358-9600 • TTY #711**

924 W. Walnut Street • Lancaster, PA 17603

**[www.longcrest.org](http://www.longcrest.org)**

*Contacte a la comunidad para asistencia lingüística.*

Es nuestra política admitir residentes sin distinción de raza, color, religión, sexo, discapacidad u origen nacional y cualquier otra protección de vivienda justa federal, estatal o local. Nota: Las viviendas para personas mayores están exentas de las prohibiciones contra la edad o el estado familiar.

\*Revised 4/1/24

